

Aanleverspecificaties

Flexibele verpakkingen

iPB Printing werkt met hoogwaardige Flexo drukpersen. Om een hoge drukkwaliteit te garanderen vraagt deze techniek om kleine aanpassingen van een standaard drukbestand. Om deze aanpassingen snel en probleemloos uit te kunnen voeren vragen we u om goed bewerkbare bestanden. Dit zorgt voor een minimale doorlooptijd en een maximale kwaliteit van het eindproduct.

Als de aangeleverde bestanden niet aan deze richtlijnen voldoen rekenen we op uw begrip dat extra kosten onvermijdelijk kunnen zijn om het bestand te optimaliseren.

Flexibele verpakkingen kunt u onderverdelen in:

- Flowpacks met finseal
- Flowpacks met lapseal
- Sachets
- Cup liddings
- Banderollen

De bestanden van alle soorten verpakkingen moeten voldoen aan een aantal algemene eisen of richtlijnen. Daarnaast gelden voor de eerste 3 bovengenoemde categorieën nog een aantal specifieke extra richtlijnen met betrekking tot de sealrand en de vouwposities. Deze worden op de pagina's 5, 6 en 7 verder toegelicht.

1. Bestandstype

■ Wij ontvangen bij voorkeur PDF-bestanden die aangemaakt zijn met de volgende instellingen:

- PDF-versie 1.6 of hoger.
- Het document niet beveiligen.
- Afbeeldingen niet of met minstens 300 PPI downsampelen.
- Afbeeldingen niet of met de maximale kwaliteit comprimeren.
- Het lettertype volledig insluiten, dus geen subset maken.
- Geen markeringen of aflooptekens gebruiken.
- Afbeeldingsgegevens niet uitsnijden naar kaders.
Afbeeldingen dus niet opknippen tot meerdere kleine afbeeldingen.

■ Open bestanden kunnen in de volgende pakketten worden aangeleverd, in de laatste of voorgaande versie:

- Packz
- ArtPro
- Adobe Illustrator
- Adobe Indesign
- Adobe Photoshop (alleen voor de aanlevering van beelden, geen volledig opgemaakte bestanden)

Denk er aan om alle gebruikte lettertypes en beelden apart mee te leveren!

2. Structuur van een bestand

■ Graag alle drukbestanden als volgt opbouwen in lagen:

- 1 laag met daarin de stansvorm, gedefinieerd als een steunkleur met de naam "stans" of "keyline".
In overdruk met een dikte van 0,25 mm of 0,7 pt.
- 1 laag bovenop het artwork met daarin de witvorm in overdruk, gedefinieerd als een steunkleur met de naam "wit" of "white".
Bij voorkeur visueel weergegeven in lichtblauw.
- 1 laag met de variabele data (mits van toepassing), gedefinieerd als een steunkleur met de naam "VAR DATA",
in de te drukken CMYK kleurwaardes.
- 1 of meerdere lagen met het Artwork.
- In geval van PMS-kleuren moeten deze gedefinieerd worden met de juiste benaming. Als voorbeeld "Pantone 128 C".

3. Kleurreferentie

■ Onderstaande kan als kleurreferentie worden aangegeven:

- CMYK
- CMYK + PMS
- PMS
- Model klant. Dit model moet in tweevoud naar ons opgestuurd worden. Dit kan onder andere zijn:
 - o Een gedrukt model van onze collega drukker.
 - o Een afgewerkt product.
 - o Een plastic plaatje.
 - o Een kleurproef.

Wij werken niet met de offset standaarden. Indien de kleur van uw label precies moet matchen met een kleurmodel of een gedrukt label van een andere drukkerij, zijn kleurcorrecties noodzakelijk om afwijkingen te voorkomen. Hiervoor worden kosten aangerekend tenzij uw prepress of ontwerpstudio gebruik maakt van onze kleurprofielen. Deze zijn op te vragen bij uw contactpersoon bij iPB Printing.

4. Aanleveren van het bestand

U kunt uw bestand(en) per e-mail toesturen, maar bij grotere bestandsgroottes of meerdere bestanden is WeTransfer een betere oplossing. Vraag ons gerust naar ondersteuning.

5. Algemene richtlijnen

Op de volgende pagina hebben we een algemeen folie-bestand uitgewerkt waarin de meeste richtlijnen beschreven staan.

1,5 mm afloop
voorzien rondom.

Beelden:

- Minimaal 300 DPI / PPI.
- CMYK, geen RGB.
- Niet opgeknipt in stukken.
- Geen of zeer lage compressie (JPEG).

Formaataanduiding:

- In de steunkleur "stans" of "keyline".
- In overdruk.
- Dikte van 0,25 mm of 0,7 pt.

Neutraal grijze elementen
opbouwen met enkel zwart,
niet opbouwen in CMYK.

Alle lijnen minimum
0,57 pt of 0,2 mm.



Zwarte tekst en lijnen NIET in
CMYK opbouwen. Alleen in zwart.

Gekleurde kleine tekst en fijne
lijnen in maximaal 2 drukk kleuren
opbouwen om registerverschillen
te beperken.

- De lettertypes volledig insluiten in het bestand. Geen subset maken zodat eventuele tekstcorrecties mogelijk zijn.
- De lettertypes omzetten naar lettercontouren kan ook, maar er kunnen dan geen of heel moeilijk tekstcorrecties gebeuren achteraf.
- Alle teksten in minimum korps 5 pt of 1,77 mm.

Zwarte tekst en lijnen op gekleurde
achtergrond in overdruk plaatsen
om bij kleine registerverschillen
een wit randje te vermijden

De achtergrond van fijne diapositieve
teksten en lijnen bij voorkeur
opbouwen uit maximaal
2 drukk kleuren om kleine register
verschillen te vermijden.

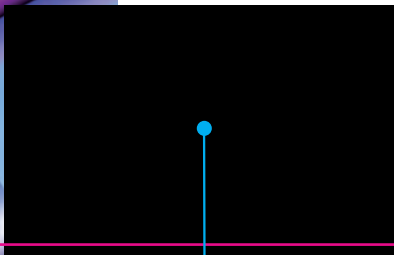
- Wit in de steunkleur "Wit" of "White" plaatsen.
- Bij voorkeur visueel als lichtblauw instellen.
- In een aparte laag genaamd "Wit" zetten.
- Geen halftoon, alleen 100% volvlak.

WIT

- Wit in overdruk zetten, bovenop het artwork.
- Wit 0,2 mm kleiner maken rondom het beeld om een wit randje te vermijden in druk.



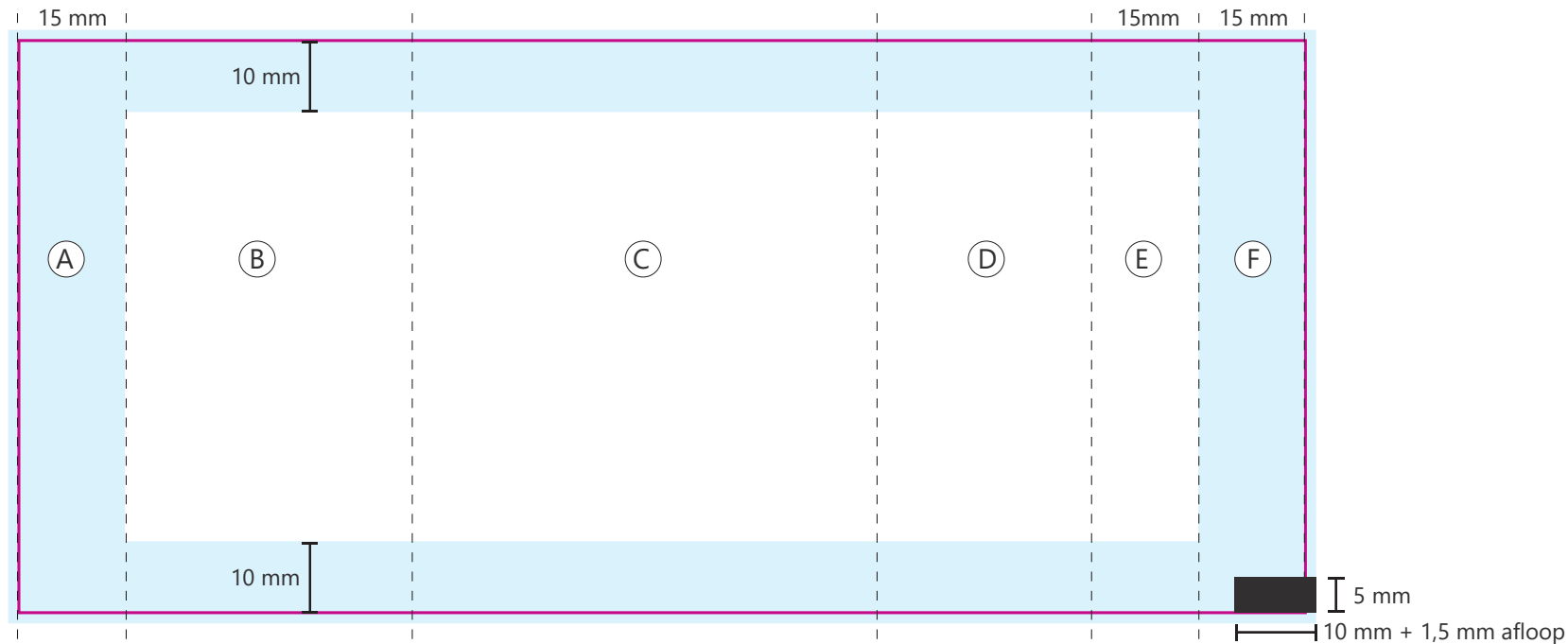
Barcodes moeten voldoen aan de
nieuwste richtlijnen. Raadpleeg hiervoor
het document "barcode voorschriften" op
www.ipbprinting.com/downloads/



Grote zwarte vlakken opbouwen met
100% zwart + 100% cyaan +
100% magenta + 100% yellow. Hierdoor
krijg je een krachtig zwart in druk.

De positie van het leesblokje is afhankelijk
van de afvulmachine.

6. Richtlijnen voor een flowpack met FINSEAL



- A = Bovenzijde seal
- B = Rechter achterzijde
- C = Voorzijde
- D = Linker achterzijde
- E = Gedeelte dat bedekt wordt door de omgeslagen seal
- F = Achterzijde seal (onbedrukt) met leesblokje

sealrand

Formaat aanduiding

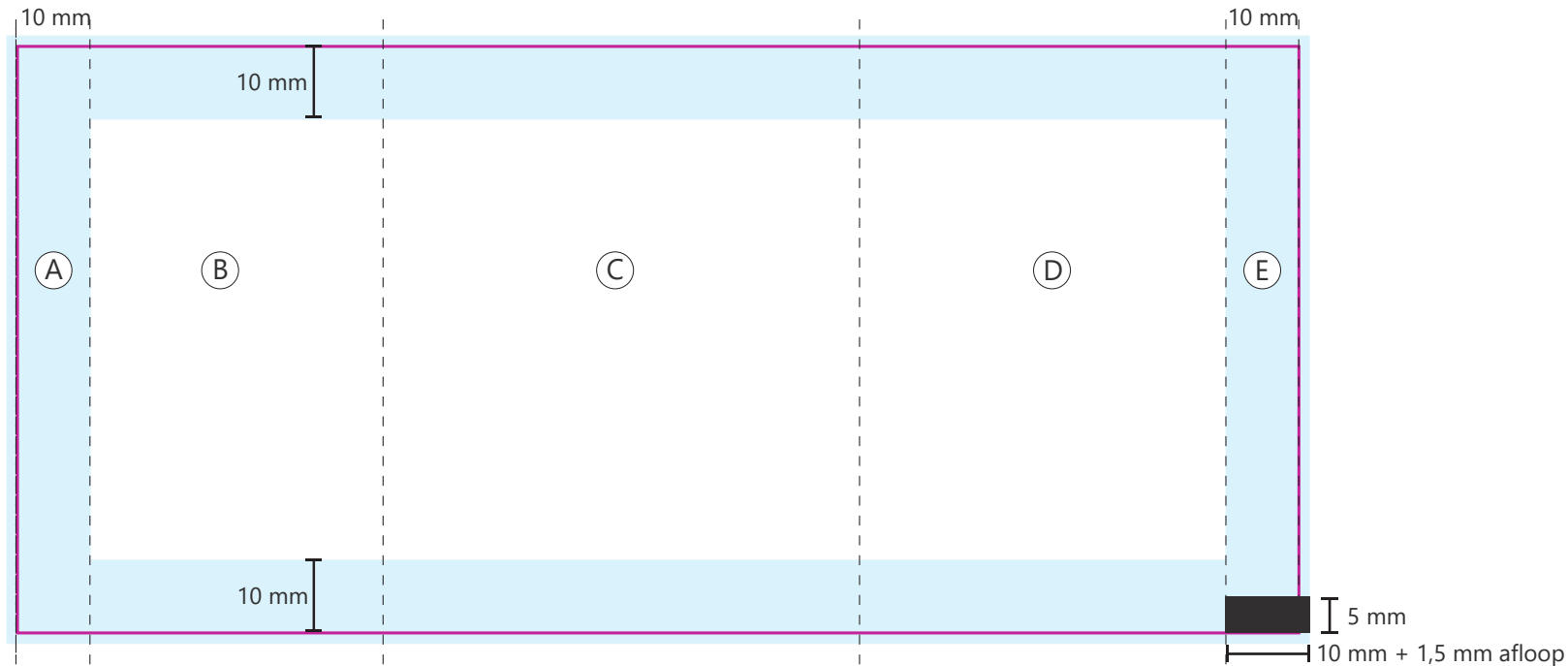
Alleen de binnenzijde van de folie (binnenkant van de verpakking) is voorzien van een speciale laag die geseald kan worden. Hierdoor moet de binnenzijde van strook A geseald worden met de binnenzijde van strook F. Vervolgens wordt de seal omgeslagen bovenop strook E.

Strook F kan met uitzondering van het leesblokje niet bedrukt worden.

Plaats bij voorkeur geen barcodes of andere belangrijke teksten en beeldelementen in de sealrand en in strook E. Strook E zal immers bedekt worden door de omgeslagen seal.

De positie van het leesblokje is afhankelijk van de afvulmachine. Het blokje moet ook steeds in een vrije baan staan en genoeg contrast hebben met de achtergrond. Bij een witte of lichte achtergrond heeft u een zwart of donker blokje nodig. Bij een zwarte of donkere ondergrond heeft u een wit of licht blokje nodig.

7. Richtlijnen voor een flowpack met LAPSEAL



- A = Zichtbare sealrand
- B = Rechter achterzijde
- C = Voorzijde
- D = Linker achterzijde
- E = Niet zichtbare sealrand (niet bedrukt) met leesblokje

sealrand

Formaat aanduiding

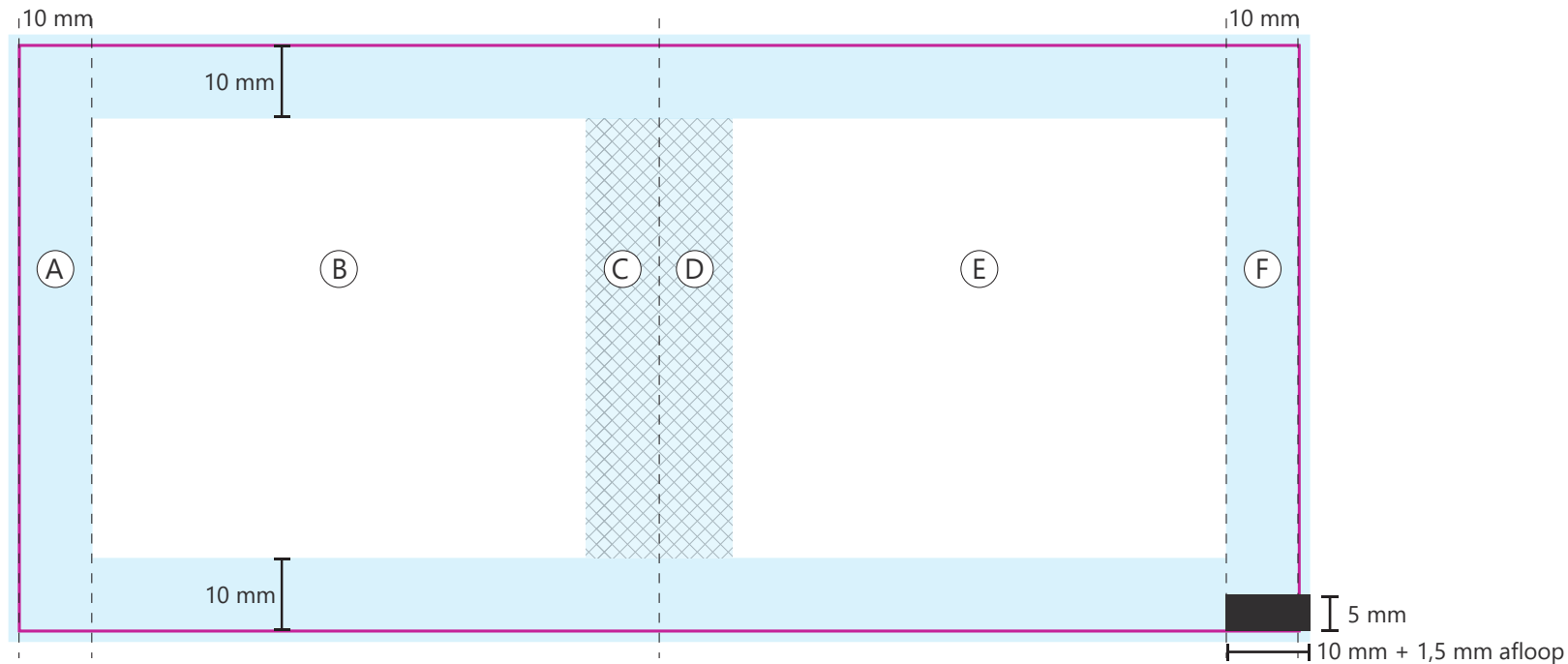
De binnenzijde van strook A wordt geseald op de buitenzijde van strook E. De folie moet dus aan beide zijdes voorzien zijn van een speciale laag die geseald kan worden.

Plaats, met uitzondering van het leesblokje, geen bedrukking op het overlappende gedeelte van de folie (E). Strook E kan ook niet gelakt worden.

Plaats bij voorkeur geen barcodes of andere belangrijke teksten en beeldelementen in de sealrand.

De positie van het leesblokje is afhankelijk van de afvulmachine. Het blokje moet ook steeds in een vrije baan staan en genoeg contrast hebben met de achtergrond. Bij een witte of lichte achtergrond heeft u een zwart of donker blokje nodig. Bij een zwarte of donkere ondergrond heeft u een wit of licht blokje nodig.

8. Richtlijnen voor een sachet



- A = Zichtbare sealrand van de voorzijde
- B = Voorzijde
- C = Optionele sealrand
- D = Optionele sealrand
- E = Achterzijde
- F = Zichtbare sealrand van de achterzijde met leesblokje

sealrand

Formaat aanduiding

De binnenzijde van strook A zal geseald worden met de binnenzijde van strook F. Na het vouwen kan optioneel strook C aan de binnenzijde tegen strook D geseald worden.

Strook F kan alleen het leesblokje en een egale achtergrondkleur bevatten. Geen foto, tekst of andere beeldelementen.

Plaats bij voorkeur geen barcodes of andere belangrijke teksten en beeldelementen in de sealrand.

De positie van het leesblokje is afhankelijk van de afvulmachine. Het blokje moet ook steeds in een vrije baan staan en genoeg contrast hebben met de achtergrond. Bij een witte of lichte achtergrond heeft u een zwart of donker blokje nodig. Bij een zwarte of donkere ondergrond heeft u een wit of licht blokje nodig.

9. Onderbreking in een doorlopende bedrukking

We drukken bijna altijd met drukplaten die op een cilinder geplakt worden. Dit drukproces leidt tot een 'gap' (kleine onderbreking) in een doorlopende bedrukking. Aangezien deze gap in de sealrand zit, ziet u er weinig van. Er zijn ook een aantal oplossingen mogelijk waardoor de gap zelfs in het geheel NIET zichtbaar wordt. Welke van onderstaande mogelijkheden de beste oplossing biedt, hangt af van het drukbeeld:

- Indien de bedrukking in het midden van het drukbeeld is onderbroken, kunnen we de gap naar deze positie verschuiven.
- Het is ook mogelijk een extra (dezelfde) kleur over de gap te drukken.
- Tot slot is het ook mogelijk om een volvlak of gegraveerde sleeve te gebruiken zodat er überhaupt geen gap ontstaat.

Elk bestand moet apart beoordeeld worden om tot de beste oplossing te komen. De ervaren medewerkers van iPB Printing helpen u hier graag bij.

